

IO100T



TT TECHNA-CHECK® – IO100T Digitale Ein-/Ausgangsschnittstelle –

Parallele digitale Ein-/Ausgangsschnittstelle

Ein Schnittstellengerät, das herkömmliche parallele Ein-/Ausgabeports mit TECHNA-CHECK®-TCPCI120 verbindet.

Merkmale der IO100T

- TTBUS-Netzwerkeinheit
- 3 Schaltausgänge für Warnmeldungen
- 7 Digitale Eingänge für Schnittnummern
- Digitale Eingabe für START und RESET!

Die IO100T verbindet herkömmliche NC-Steuerungen ohne Profibus mit dem TECHNA-CHECK®-TPCI120 Werkzeugüberwachungssystem.

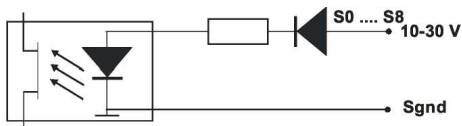
Mehrere Kanäle (Spindeln) können über eine einzige IO100T laufen. Beispiel: Eine Rundtaktmaschine, bei der alle Stationen ihren Betrieb (Produktionswechsel) zeitgleich ändern. In diesem Fall besteht die Warnmeldung im logischen Ausdruck „OR“, der von den Kanälen erzeugt wird. Erzeugt ein Kanal eine Warnung, wird die entsprechende Alarmschaltung aktiviert.



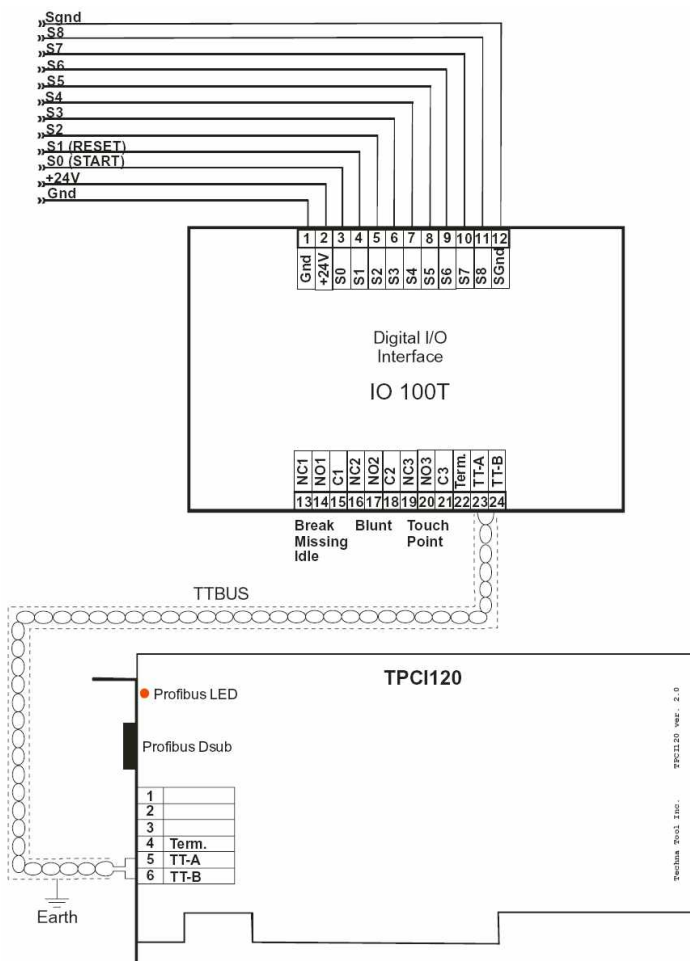
Technische Spezifikationen

Mechanik	
Gehäuse:	Polycarbonat
Befestigung:	35 mm DIN-Gestell
Schutzklasse:	IP40
Temperaturbereich:	-15 bis + 50 C
Gewicht:	Ca. 300 g (1 lb)
Abmessungen:	T 118 x B 45 x H 137,5 mm
Anschlüsse:	Max 2,5 mm ² (AVG 24)
Elektrik	
Digitale Eingänge:	10-30 V DC
Schaltausgänge:	250 V AC max, 5 A max.
Sensoreingang:	Proprietär. Sensor wird mit dem Gerät geliefert.
Versorgungsleistung:	18-24 V DC, max. 2,5 Watt
TTBUS:	RS485

Digitale Eingänge S0 - S8



IO100T Verbindung zur TPC1120



Bemerkung:

Benutzen Sie im TTBUS-Netzwerk bitte nur **hochwertige**, niederohmige, verdrehte und entstörte Kabel, die an einem oder beiden Enden geerdet sind.

Das letzte Gerät des TTBUS-Netzwerks **muss** abgeschlossen sein.

Wenn ein Abschluss nötig ist, verbinden Sie bitte die Terminals 22 und 24 des IO100T (des TTBUS-Slave) miteinander.

TECHNA-CHECK® ist eine eingetragene Marke von Techna-Tool Inc., Hartland Wisconsin USA.

© Copyright MSC Tuttlingen GmbH, Tuttlingen, 2007
Technische Änderungen vorbehalten.
Ausgabe 1.00